

自然素材へのこだわり

珪藻土
革命

藻々太郎



屋内



コテ

調湿

抗菌
除菌

CO₂
吸着

ホルム
アルデヒド
吸着・分解

アンモニア
吸着

吸放湿性
360g/m²

告示対象外
ホルムアルデヒド
飛散等級

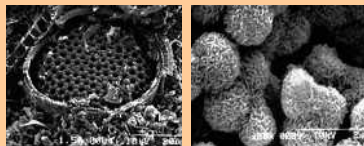
不燃材料
NM-1906
防火性能

本物の調湿機能塗り壁材

原料自らが湿度をコントロールしてくれる自律性自然呼吸調湿機能材



一般的な珪藻土の
顕微鏡画像



稚内層珪藻頁岩の顕微鏡画像
PAT.NO2652593・3375927

稚内層珪藻頁岩

含有率 **77%**

住む人の健康が煌く住空間創りのお手伝い。

落ち着いた癒しの空間をプロデュース、和洋の色調できわだつ6色



ナトゥア・ホワイト



ナトゥア・クリーム



ピュアグリーン



ピュアピンク



モカブラウン



稲荷山

価格：定価 20,000円
(2,000円/m²)

容量：15kg/袋
面積：10m²/袋

自然素材のため、ロットにより多少の色の違いがあります。

印刷のため、実際の色とは若干異なります。

大判塗りサンプルは、有償にて承ります。お問い合わせください。

特注色は10袋以上とさせていただきます。詳細はお問い合わせください。

【北海道の稚内層珪藻頁岩77%含有”珪藻土革命 藻々太郎”】

施工性に優れ、珪藻土塗り壁材の特徴である、“吸放湿性能”にこだわり、厳しい実験を重ねて誕生しました。配合素材にも厳選に厳選を重ねてありますので、低温で施工した際の現象「はっか現象」も最小限に抑えることが可能です。また、なめらかでクリーミーな風合いに仕上がることが可能になり、とてもやさしい表情を創り出すことが可能です。また、表面硬度が優れているため、従来の珪藻土塗り壁材のように、衣類が白くなるようなことも軽減されました。

こだわりその1：主原料含有率へのこだわり

吸放湿機能が、一般的な珪藻土の3～6倍、断熱性や吸着性も優れている。（下左図参照）「稚内層珪藻頁岩77%使用」

こだわりその2：配合素材へのこだわり

自然素材100%へのこだわり（色粉は群馬県産の資源も使用）
焼成ホタテ貝を使用（殺菌効果が優れている）
素材の配合比率を徹底的に研究した配分

こだわりその3：施工性へのこだわり

コテ切れが良い（パターン仕上げに差がつくほどのきれあじ）
今までに無い風合い仕上げが可能（和室向けも可）

こだわりその4：色へのこだわり

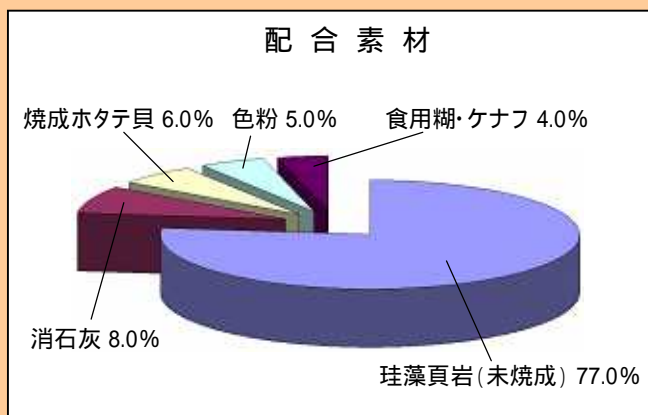
住む人の感性で選んで頂ける6色を用意
今までに無いカラーバリエーションも可能（特注色は10袋以上）

こだわりその5：安全性へのこだわり

天然鉱物無機質原料を主原料としている為
揮発性有機化学物質（VOC）を含まず、
万が一出火した場合でも有害なガスを発生させない無害安全

こだわりその6：健康へのこだわり

稚内層珪藻頁岩は、アトピー性皮膚炎患者の症状改善に大きく貢献



商品向上のため、予告なく製品改良を行う場合がございます。



低炭素化住宅に貢献
中小企業庁 新事業活動促進法取得

Natur Japan

ナトゥア・ジャパン株式会社



〒379-2153 群馬県 前橋市 上大島町88-14
Tel:027-290-2319 Fax:027-290-2867
http://natur-j.jp
E-Mail:info@natur-j.jp